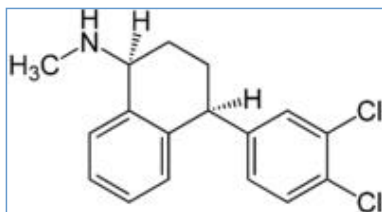


# Stabilis



## Sertraline hydrochloride



### Stabilité des préparations

		1500 mg ® = ?	SyrSpend SF PH4® >> 150 ml	2-8°C		90			3902
		1500 mg ® = ?	SyrSpend SF PH4® >> 150 ml	20-25°C		90			3902



### Bibliographie

	Type	Source
3902	Revue	Polonini Hudson C, Loures Sharlene, de Araujo Edson Peter, Brand?o Marcos Ant?nio F, Ferreira Anderson O. Stability of Allopurinol, Amitriptyline Hydrochloride, Carbamazepine, Domperidone, Isoniazid, Ketoconazole, Lisinopril, Naproxen, Paracetamol (Acetaminophen), and Sertraline Hydrochloride in SyrSpend SF PH4 Oral Suspensions. Int J Pharm Compound 2016 ; 20, 5 : 426-434.



# Dictionnaire

 Antidépresseur	 Solution buvable
 Stabilité des préparations	 Contenant
 Origine	 Excipient
 Température	 Conservation
 Durée de stabilité	 Biosimilaire
 Données conflictuelles	 Bibliographie
 Flacon plastique	 Poudre
 A l'abri de la lumière	 Jour
 Bibliographie	 Dictionnaire