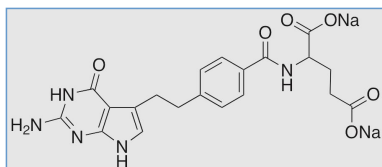


# Stabilis



## Pemetrexed disodium



Noms commerciaux

Alimta	Allemagne, Arabie Saoudite, Argentine, Australie, Autriche, Belgique, Brésil, Canada, Chili, Colombie, Danemark, Emirats Arabes Unis, Equateur, Espagne, Etats Unis d'Amérique, Finlande, France, Grande Bretagne, Grèce, Hongrie, Irlande, Islande, Italie, Japon, Luxembourg, Malaisie, Maroc, Mexique, Norvège, Nouvelle Zélande, Pays bas, Pérou, Pologne, Portugal, Roumanie, Suède, Suisse, Tunisie, Turquie, Vénézuéla
Alltrexed	Argentine
Amtiris	Suisse
Armisarte	
Ekel	Argentine
Enzastar	Argentine
Holista	Argentine
Lidoras	Argentine, Equateur
Martxel	Argentine
Pamifect	Inde
Pemetrexed	Argentine, Pérou, Roumanie, Suisse
Pemtrex	Turquie
Peymetrel	Argentine
Praxed	Argentine
Prexed	Turquie
Sukuba	Argentine
Trexam	Argentine
Trextech	Argentine
Trixid	Roumanie
Utrexed	Argentine
Venusted	Argentine



### Stabilité des solutions

		25 mg/ml	2-8°C		28			2183
		25 mg/ml	2-8°C		24			1914

		25 mg/ml	2-8°C		14			4578
		25 mg/ml	22°C		14			4578
		2&10&20 mg/ml	23°C		24			2114
		2&10&20 mg/ml	4°C		24			2114
		12,5 mg/ml	2-8°C		14			4137
		12,5 mg/ml	25°C		2			4137
		2,5 mg/ml	2-8°C		14			4137
		2,5 mg/ml	25°C		2			4137
		7,5 mg/ml	2-8°C		14			4137
		7,5 mg/ml	25°C		2			4137
		12,5 mg/ml	2-8°C		14			4137
		12,5 mg/ml	25°C		2			4137
		2,5 mg/ml	2-8°C		14			4137
		2,5 mg/ml	25°C		2			4137
		7,5 mg/ml	2-8°C		14			4137
		7,5 mg/ml	25°C		2			4137
		2 & 13,5 mg/ml	2-8°C		21			4624
		25 mg/ml	23°C		2			2036
		25 mg/ml	4°C		31			2036



### Facteur influençant la stabilité

		-20°C			2117
--	--	-------	--	--	------



### Compatibilités

		Pemetrexed disodium	RL	1914
		Pemetrexed disodium : 20 mg/ml Aciclovir sodium : 7 mg/ml		1953
		Pemetrexed disodium : 20 mg/ml Amifostine : 10 mg/ml		1953
		Pemetrexed disodium : 20 mg/ml Amikacin sulfate : 5 mg/ml		1953
		Pemetrexed disodium : 20 mg/ml Aminophylline : 2.5 mg/ml		1953

		Pemetrexed disodium : 20 mg/ml Amphotericin B : 0.6 mg/ml		1953
		Pemetrexed disodium : 20 mg/ml Ampicillin sodium : 20 mg/ml		1953
		Pemetrexed disodium : 20 mg/ml Ampicillin sodium - sulbactam sodium : 20/10 mg/ml		1953
		Pemetrexed disodium : 20 mg/ml Aztreonam : 40 mg/ml		1953
		Pemetrexed disodium : 20 mg/ml Bumetanide : 0.04 mg/ml		1953
		Pemetrexed disodium : 20 mg/ml Buprenorphine hydrochloride : 0.04 mg/ml		1953
		Pemetrexed disodium : 20 mg/ml Butorphanol tartrate : 0.04 mg/ml		1953
		Pemetrexed disodium Calcium chloride		1914
		Pemetrexed disodium Calcium glucoheptonate		1914
		Pemetrexed disodium : 20 mg/ml Calcium gluconate : 40 mg/ml		1953
		Pemetrexed disodium Calcium gluconate		1914
		Pemetrexed disodium : 20 mg/ml Carboplatin : 5 mg/ml		1953
		Pemetrexed disodium : 20 mg/ml Cefazolin sodium : 20 mg/ml		1953
		Pemetrexed disodium : 20 mg/ml Cefotaxime sodium : 20 mg/ml		1953
		Pemetrexed disodium : 20 mg/ml Cefoxitin sodium : 20 mg/ml		1953
		Pemetrexed disodium : 20 mg/ml Ceftazidime : 40 mg/ml		1953
		Pemetrexed disodium : 20 mg/ml Ceftizoxime sodium : 20 mg/ml		1953
		Pemetrexed disodium : 20 mg/ml Ceftriaxone disodium : 20 mg/ml		1953
		Pemetrexed disodium : 20 mg/ml Cefuroxime sodium : 30 mg/ml		1953
		Pemetrexed disodium : 20 mg/ml Cimetidine hydrochloride : 12 mg/ml		1953
		Pemetrexed disodium : 20 mg/ml Ciprofloxacin lactate : 2 mg/ml		1953
		Pemetrexed disodium : 20 mg/ml Cisplatin : 0.5 mg/ml		1953
		Pemetrexed disodium : 20 mg/ml Clindamycin phosphate : 10 mg/ml		1953
		Pemetrexed disodium : 20 mg/ml Co-trimoxazole : 0.8/4 mg/ml		1953
		Pemetrexed disodium : 20 mg/ml Cyclophosphamide : 10 mg/ml		1953
		Pemetrexed disodium : 20 mg/ml Cytarabine : 50 mg/ml		1953

		Pemetrexed disodium : 20 mg/ml Dexamethasone sodium phosphate : 1 mg/ml		1953
		Pemetrexed disodium : 20 mg/ml Dexrazoxane hydrochloride : 5 mg/ml		1953
		Pemetrexed disodium : 20 mg/ml Diphenhydramine hydrochloride : 2 mg/ml		1953
		Pemetrexed disodium : 20 mg/ml Dobutamine hydrochloride : 4 mg/ml		1953
		Pemetrexed disodium : 20 mg/ml Docetaxel : 0.8 mg/ml		1953
		Pemetrexed disodium : 20 mg/ml Dopamine hydrochloride : 3.2 mg/ml		1953
		Pemetrexed disodium : 20 mg/ml Doxorubicin hydrochloride : 1 mg/ml		1953
		Pemetrexed disodium : 20 mg/ml Doxycycline hyclate : 1 mg/ml		1953
		Pemetrexed disodium : 20 mg/ml Droperidol : 2.5 mg/ml		1953
		Pemetrexed disodium : 20 mg/ml Enalaprilate : 0.1 mg/ml		1953
		Pemetrexed disodium : 20 mg/ml Famotidine : 2 mg/ml		1953
		Pemetrexed disodium : 20 mg/ml Fluconazole : 2 mg/ml		1953
		Pemetrexed disodium : 20 mg/ml Fluorouracil : 16 mg/ml		1953
		Pemetrexed disodium Folinate calcium		1914
		Pemetrexed disodium : 20 mg/ml Folinate calcium : 2 mg/ml		1953
		Pemetrexed disodium : 20 mg/ml Ganciclovir sodium : 20 mg/ml		1953
		Pemetrexed disodium : 20 mg/ml Gemcitabine hydrochloride : 10 mg/ml		1953
		Pemetrexed disodium : 20 mg/ml Gentamicin sulfate : 5 mg/ml		1953
		Pemetrexed disodium : 20 mg/ml Granisetron hydrochloride : 0.05 mg/ml		1953
		Pemetrexed disodium : 20 mg/ml Haloperidol lactate : 0.2 mg/ml		1953
		Pemetrexed disodium : 20 mg/ml Heparin sodium : 100 UI/ml		1953
		Pemetrexed disodium : 20 mg/ml Hydromorphone hydrochloride : 0.5 mg/ml		1953
		Pemetrexed disodium : 20 mg/ml Hydroxyzine dihydrochloride : 2 mg/ml		1953
		Pemetrexed disodium : 20 mg/ml Ifosfamide : 20 mg/ml		1953
		Pemetrexed disodium : 20 mg/ml Irinotecan : 1 mg/ml		1953
		Pemetrexed disodium Levofolinate calcium		1914

		Pemetrexed disodium : 20 mg/ml Lorazepam : 0.5 mg/ml		1953
		Pemetrexed disodium : 20 mg/ml Mannitol : 150 mg/ml		1953
		Pemetrexed disodium : 20 mg/ml Mesna : 10 mg/ml		1953
		Pemetrexed disodium : 20 mg/ml Methylprednisolone sodium succinate : 5 mg/ml		1953
		Pemetrexed disodium : 20 mg/ml Metoclopramide hydrochloride : 5 mg/ml		1953
		Pemetrexed disodium : 20 mg/ml Metronidazole : 5 mg/ml		1953
		Pemetrexed disodium : 20 mg/ml Minocycline hydrochloride : 0.2 mg/ml		1953
		Pemetrexed disodium : 20 mg/ml Mitoxantrone dihydrochloride : 0.5 mg/ml		1953
		Pemetrexed disodium : 20 mg/ml Morphine sulfate : 15 mg/ml		1953
		Pemetrexed disodium : 20 mg/ml Nalbuphine hydrochloride : 10 mg/ml		1953
		Pemetrexed disodium : 20 mg/ml Ondansetron hydrochloride : 1 mg/ml		1953
		Pemetrexed disodium : 20 mg/ml Paclitaxel : 0.6 mg/ml		1953
		Pemetrexed disodium : 20 mg/ml Pethidine hydrochloride : 10 mg/ml		1953
		Pemetrexed disodium : 20 mg/ml Potassium chloride : 100 mEq/l		1953
		Pemetrexed disodium : 20 mg/ml Prochlorperazine edysilate : 0.5 mg/ml		1953
		Pemetrexed disodium : 20 mg/ml Promethazine hydrochloride : 2 mg/ml		1953
		Pemetrexed disodium : 20 mg/ml Ranitidine hydrochloride : 2 mg/ml		1953
		Pemetrexed disodium : 20 mg/ml Sodium bicarbonate : 84 mg/ml		1953
		Pemetrexed disodium : 20 mg/ml Ticarcillin / clavulanic acid : 31 mg/ml		1953
		Pemetrexed disodium : 20 mg/ml Tobramycin sulfate : 5 mg/ml		1953
		Pemetrexed disodium : 20 mg/ml Topotecan : 0.1 mg/ml		1953
		Pemetrexed disodium : 20 mg/ml Vancomycin hydrochloride : 10 mg/ml		1953
		Pemetrexed disodium : 20 mg/ml Vinblastine sulfate : 0.12 mg/ml		1953
		Pemetrexed disodium : 20 mg/ml Vincristine sulfate : 0.05 mg/ml		1953
		Pemetrexed disodium : 20 mg/ml Zidovudine : 4 mg/ml		1953



## Bibliographie

	Type	Source
1914	Laboratoire	Pemetrexed (Alimta®) - Summary of Product Characteristics Eli Lilly 2016
1953	Revue	Trissel LA, Saenz CA, Ogundele AB, Ingram DS. Physical compatibility of pemetrexed disodium with other drugs during simulated Y-site administration. Am J Health-Syst Pharm 2004 ; 61: 2289-2293.
2036	Revue	Zhang Y, Trissel LA. Physical and chemical stability of pemetrexed solutions in plastic syringes. Ann Pharmacotherapy 2005 ; 39, 12: 2026-2028.
2114	Revue	Zhang Y, Trissel LA. Physical and chemical stability of pemetrexed in infusion solutions. Ann Pharmacotherapy 2006 ; 40, 6: 1082-1085.
2117	Revue	Zhang Y, Trissel LA. Physical instability of frozen pemetrexed solutions in PVC bags. Ann Pharmacotherapy 2006 ; 40, 7: 1289-1292.
2183	Revue	Rondelot G, Serrurier C, Vigneron J, Zenier H, May I, Demoré B. Stability of pemetrexed 25 mg/ml in a glass vial and 5 mg/ml stored in a PVC container after storage for one month at 2-8°C. EJHP Science 2007 ; 13, 1: 14-16.
4137	Revue	Patel T, Sewell G. Short Report : Extended Stability Studies on Bortezomib Injection and Infusions of Cisplatin and Pemetrexed (all Accord Healthcare). Newsletter Stabilis 2018 41;2-6
4578	Thèse	Respaud R. Etude de stabilité de médicaments anticancéreux injectables : apports analytiques et pharmaceutiques 2011
4624	Revue	Nelson L, Dwier P, Corris M, Santillo M, Davies L, Milligan K, Rahman R, Clarke I. Stability of pemetrexed disodium in sodium chloride 0.9% w/v intravenous Viaflo infusion bags. EJHP 2023 ; 30: e2-e9.



# Dictionnaire

 Anticancéreux	 Injectable
 Noms commerciaux	 Stabilité des solutions
 Contenant	 Molécule
 Concentration	 Température
 Conservation	 Durée de stabilité
 Biosimilaire	 Données conflictuelles
 Bibliographie	 Verre
 Eau pour préparation injectable	 A l'abri de la lumière
 Jour	 Chlorure de sodium 0,9%
 Non précisée	 Heure
 Polyvinyl chlorure	 NaCl 0,9% ou glucose 5%
 Avec ou sans lumière	 Polyéthylène
 Polyolefine	 Seringue polypropylène
 Facteur influençant la stabilité	 Provoque
 Précipitation	 Compatibilités
 Molécule	 Solvant
 Incompatibilité non précisée	 Incompatible
<b>RL</b> Ringer lactate	 Compatible
 Précipitation immédiate	 Précipitation en 4 heures
 Changement de couleur à 4 heures	 Changement de couleur
 Voie d'administration	 Perfusion intraveineuse
 Bibliographie	 Dictionnaire